

Partnerství samospráv Dolního Slezska a České republiky

Prezentace přeshraniční spolupráce Královéhradeckého kraje

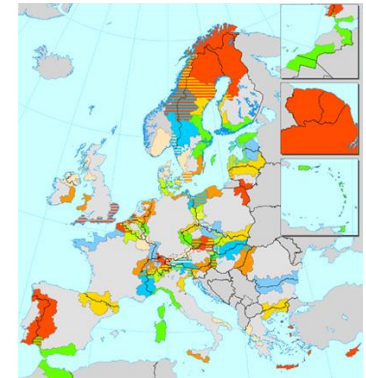


Stručná rekapitulace OPPS Česká republika - Polsko 2007-2013

Program byl zařazen mezi 2 neúspěšnější programy ze všech 60 evropských přeshraničních programů.

Výrazný úspěch subjektů z Královéhradeckého kraje a Dolnoslezského vojvodství

- 100 velkých projektů
- 320 mikroprojektů
- **Objem evropské dotace více než 2,4 miliardy Kč!**
(částka bez následných úspor, korekcí a dotací ze státního rozpočtu ČR)



Publikace ke stažení:

[Operační program přeshraniční spolupráce Česká republika - Polská republika 2007-2013 v Královéhradeckém kraji](#)



Interreg V-A Česká republika - Polsko pro programové období 2014-2020



Celkem bylo podpořeno:

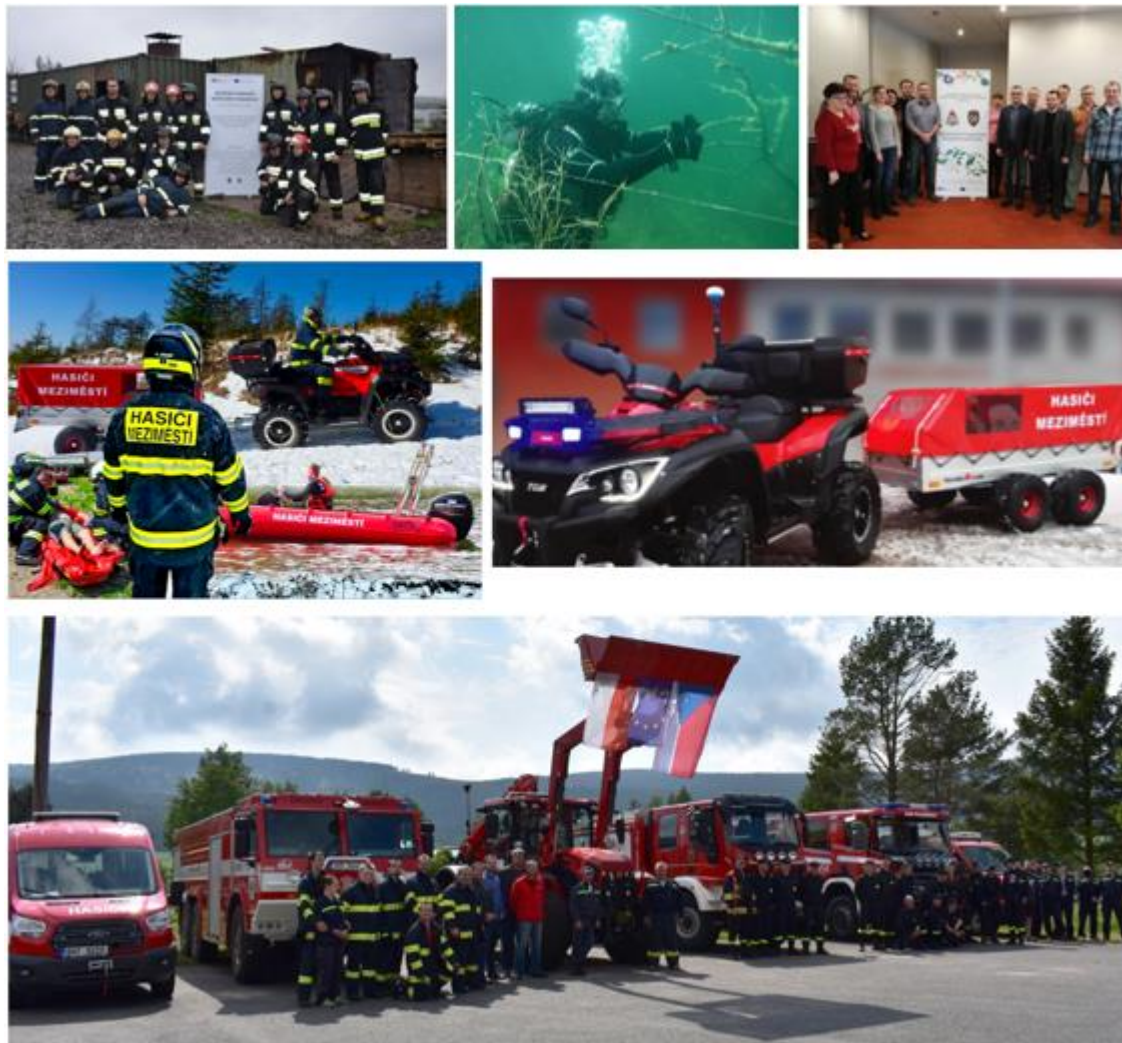
- **79 velkých projektů s celkovou evropskou dotací cca 84 070 000 EUR (cca 2 270 000 000 Kč)**
- **2 projekty Technická pomoc pro Královéhradecký kraj na administraci programu s celkovou evropskou dotací cca 131 750 EUR (cca 3 250 000 Kč)**
- **238 mikroprojektů s celkovou evropskou dotací cca 3 908 000 EUR (cca 96 365 000 Kč)**
- **Celková výše dotace - 88 110 000 EUR (cca 2 370 000 000 Kč) - není započítána národní dotace pro české partnery.**



Prioritní osa 1: Společné řízení rizik

Podpořeno bylo 5 projektů s účastí partnerů z Královéhradeckého kraje s celkovou evropskou dotací 8 670 725 EUR (234 109 575 Kč).

Ukázka realizace podpořených projektů



Prioritní osa 2: Rozvoj potenciálu přírodních a kulturních zdrojů pro podporu zaměstnanosti (realizovány byly i mikroprojekty v Euroregionu Glacensis)

Podpořeno bylo 31 projektů s účastí partnerů z Královéhradeckého kraje s celkovou evropskou dotací 57 327 321 EUR (1 547 837 674 Kč)

Ukázka realizace podpořených projektů

Kulturní a přírodní dědictví pro rozvoj Polsko-Českého pohraničí „Společné dědictví“ - vlajkový projekt realizovaný v celém česko-polském podporovaném území (se zapojením Královéhradeckého kraje)



Z tropů do tropů po česko-polském pomezí, Vodní svět polsko-české pohraničí

Z TROPŮ DO TROPŮ PO ČESKO-POLSKÉM POMEZÍ

Z TROPIKU DO TROPIKU NA CZESKO-POLSKIM POGRANICZU

ZOO DVŮR KRÁLOVÉ

GMINA WAŁBRZYCH
PALMIARNIA WAŁBRZYCH

WALBRZYCH

Cílem projektu je zvýšení turistické atraktivnosti valbžského a královéhradeckého regionu větším využitím přírodního bohatství. Předpokládaná částka za oba partnery 1 368 767,74 EUR.

Celem projektu jest podniesienie atrakcyjności turystycznej regionu walbrzyskiego i królowohradeckiego poprzez większe wykorzystanie zasobów przyrodniczych. Wartość całkowita projektu: 1 368 767,74 EUR.

VODNÍ SVĚT POLSKO-ČESKÉ POGHANIČÍ

WODNY ŚWIAT CZESKO-POLSKIEGO POGRANICZA

SAFARI PARK DVŮR KRÁLOVÉ

ZOO OPOLE

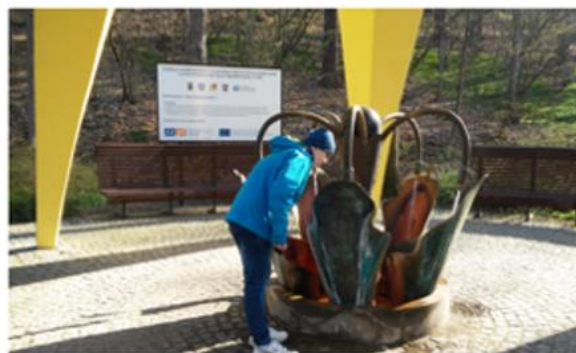
FILES DVŮR KRÁLOVÉ

ZOO OPOLE

Cílem projektu je zvýšení atraktivnosti a kulturního a přírodního bohatství polsko-českého pohraničí. V Zoo Opole bude vytvořeno nové atrakční prostředí žirafího parku. V Safari parku Dvůr Králové bude vytvořeno výhledové nádrže s novými druhy ptáctví a žirafího parku. V Zoo Opole bude vytvořeno nové atrakční prostředí žirafího parku. Předpokládaná částka za oba partnery 1 368 767,74 EUR.

Celem projektu jest zwiększenie atrakcyjności i kulturowego i przyrodniczego bogactwa polsko-czeskiego pogranicza. W Zoo Opole zaplanowane zostanie nowe atrakcyjne środowisko żyrafiego parku. W Safari parku Dvůr Králové zostanie wybudowane nowe atrakcyjne środowisko ptactwa i żyrafiego parku. V Zoo Opole bude vytvořeno nové atrakční prostředí žirafího parku. Předpokládaná částka za oba partnery 1 368 767,74 EUR.

Aqua Mineralis Glacensis (Náchod a Hronov na české straně, Kudowa Zdrój a Duszniki Zdrój na polské straně)



Naučná stezka Evropským městem Náchod - Kudowa Zdrój (propojení centra města Náchod s centrem lázeňského města Kudowa Zdrój naučnou trasou podél řeky Metuje)



Cesta kamene (nejlépe hodnocený projekt v rámci první výzvy prioritní osy 2)



Česko-polská Hřebenovka - východní část



Rozhledny - Velká Deštná (Deštné v Orł. horách), Feistův kopec (Olešnice v Orł. horách), Šibeník (Nový Hrádek) a Vysoká Srbská



Nová infocentra v Neratově a v Novém Hrádku, obnovený Jánský most přes Divokou Orlici v Neratově

Historické věže Kladského pomezí

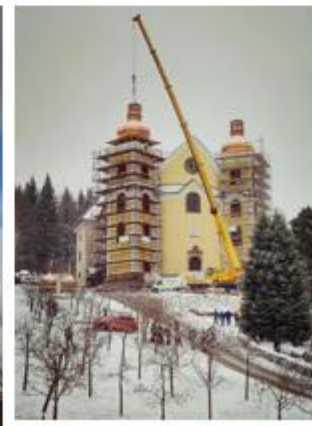


Historyczne wieże Pogranicza Kłodzkiego
Historické věže Kladského Pomezí

| | | |
|-------------|-------------------|----------------------|
| Neratov | Orlická Zúňol | Bystřice Kladsko |
|-------------|-------------------|----------------------|

Projekt współfinansowany przez Unię Europejską ze środków Europejskiego Funduszu Regionalnego w ramach Programu Interreg T4 Spółnota Cześć - Polska

Historické věže Kladského pomezí mapy 1:
SZ 11.2.4510 A 018 0215 - 063 000139
Program INTERREGIO V A Česká republika - Polsko



Cykloregion Noworudsko - Radkovsko - Broumovsko



PROGRAM INTERREG V-A
ČESKÁ REPUBLIKA - POLSKO

Cykloregion

Noworudsko-Radkovsko-Broumovsko

reg. číslo CZ.11.2.46.0-01/018.0/00/0001/0

HLAVNÍ CÍLE PROJEKTU
Projekt je zaměřen na dobudování a propojení klíčové turistické infrastruktury a vytvoření společné turistické nabídky v široko-pojízkovém příhraničním regionu. Členové zapojených regionů pro turistiku a příhraní je za podpoření jeho společného cíle.

Celková cena projektu: 1 046 302,00 EUR
Dotace z rozpočtu: 1 441 226,29 EUR

| Velitel partner | Partner projektu | Partner projektu | Partner projektu | Partner projektu |
|-----------------|------------------|---------------------|---------------------|---------------------|
| Město Broumov | Obec Radkov | Obec Mladá Nová Ves | Obec Mladá Nová Ves | Obec Mladá Nová Ves |
| 337 123,54 EUR | 343 937,42 EUR | 623 145,23 EUR | 209 940,88 EUR | 137 258,22 EUR |

2:26

Mobilní průvodce CZ

PĚŠÍ VÝLETY

CYKLO VÝLETY

KALENDÁŘ

SLUŽBY

CZ PL INTERREG V-A PROGRAM SPOLUPRÁCE ÚZEMNÍHO ROZVOJE ČESKÉ REPUBLIKY A POLSKA

PROGRAM INTERREG V-A ČESKÁ REPUBLIKA - POLSKO

OPRAVA ŽELEZNIČNÍ TRASY V OBLASTI MĚSTYŠTĚ BŘEZOVSKA

OPRAVA ŽELEZNIČNÍ TRASY V OBLASTI MĚSTYŠTĚ BŘEZOVSKA

OPRAVA ŽELEZNIČNÍ TRASY V OBLASTI MĚSTYŠTĚ BŘEZOVSKA

OPRAVA ŽELEZNIČNÍ TRASY V OBLASTI MĚSTYŠTĚ BŘEZOVSKA

OPRAVA ŽELEZNIČNÍ TRASY V OBLASTI MĚSTYŠTĚ BŘEZOVSKA



Spojuje nás Bobr



Naučnou stezkou k přírodním a historickým památkám



VAMBEŘICKÁ POUTNÍ CESTA

NAUČNOU STEZKOU K PŘÍRODNÍM
A HISTORICKÝM PAMÁTKÁM



Štítková lípa

v řp. 26 v Machovicích. Je nejstarším zjevně jedliňákem regionu – odhadovaně stáří je 100 let, obvod kmene 348 cm, výška 24 m. Roku 1900 zhořel široký původní kmen stromu, což mělo za následek vznik šachty v kmene. Vrcholovost z jeholovosti 1 km.

Štítková lípa

První budynovské žlivo Machovic. „Jedním z nejstarších dřevěných v celém regionu je jedliňák – stromek na místě 300 let, obvod kmene 348 cm, výška 24 m. V 1820 v celkové povaze stromu zjevně přerostl kmen i místo stromu se považoval za součást v jeho odlehlosti od parkingu 1 km.



Mariánský barokní sloup

Z roku 1761 na náměstí v Machovicích a sochařkou Panou Mariou Kozlovou v žlivo výškou a sochařskými prvky obelisku s andělskými. Sloup, zabudovaný do sítě Panou Mariou, symbolizuje její slávu. Autorem je barokní sochař Václav Kozlov z jeholovosti 1 km.

Mariánský sloup

Z 1761 roku na náměstí v Machovicích a sochařkou Panou Mariou Kozlovou v žlivo výškou a sochařskými prvky obelisku s andělskými. Sloup, zabudovaný do sítě Panou Mariou, symbolizuje její slávu. Autorem je barokní sochař Václav Kozlov z jeholovosti 1 km.



Machovský kříž

(366 m nad mořem) – gipsový kříž s reliéfem Panou Marie z roku 1838. V žlivo žlivo vedle nejstarší vambeřické poutní cesty, ale jedna z nejstarších turistických stezek a národním kříž „Jeholovost – jeholovost“ Vrcholovost z jeholovosti 1 km (je turistická stezka).

Machovský kříž

(366 m nad mořem) – gipsový kříž z popelnic Panou Marie z 1838 a žlivo vedle nejstarší vambeřické poutní cesty, ale jedna z nejstarších turistických stezek a národním kříž „Jeholovost – jeholovost“ Vrcholovost z jeholovosti 1 km (je turistická stezka).



Tajemství vojenského podzemí



Festival zážitků



Po stopách společné středověké historie



Rekonstrukce silnic v příhraničí pro zpřístupnění přírodního a kulturního dědictví (zároveň výstavba 2 nových hraničních přechodů pro vozidla do 3,5 tun: Božanov - Radków, Machovská Lhota - Ostra Góra)

Zlepšení dopravní dostupnosti Orlických a Bystřických hor

Zlepšení přeshraniční dostupnosti polsko-českého příhraničí v oblasti Stolových hor

Zlepšení dopravní dostupnosti Broumovska a Kladsko - valbřišského regionu



Poznej Sudety na lyžích



Prioritní osa 3: Vzdělávání a kvalifikace

Podpořeny byly 4 projekty s účastí partnerů z Královéhradeckého kraje s celkovou evropskou dotací 1 452 096 EUR (39 206 592 Kč)

Ukázka realizace podpořených projektů

Přeshraniční vzdělávání studentů zdravotnických oborů



Přeshraniční vzdělávání žáků technických oborů



KOMPETENCE 4.0



Prioritní osa 4: Spolupráce institucí a komunit (realizovány byly i mikroprojekty v Euroregionu Glacensis)

Podpořeno bylo 39 projektů s účastí partnerů z Královéhradeckého kraje s celkovou evropskou dotací 16 619 600 EUR (448 729 207 Kč)

Ukázka realizace podpořených projektů

Drugstop - přeshraniční spolupráce policejních jednotek v oblasti boje s drogovou kriminalitou - vlajkový projekt všech krajských a vojvodských policejních ředitelství (včetně Krajského ředitelství policie Královéhradeckého kraje)



Zefektivnění česko-polské spolupráce v boji proti kyberkriminalitě



| | | |
|---|--|--|
|  <p>Výzkumné aktivity zaměřené na kyberkriminalitu</p> |  <p>Vzdělávací akce pro žáky, učitele a rodiče</p> |  <p>Modernizace a výcvik policejních složek</p> |
|  <p>Zefektivnění odhalování kyberkriminality</p> |  <p>Pomoc obětem internetové kriminality</p> |  <p>Podpora přeshraniční spolupráce</p> |

Přeshraniční Město Děti



Zachraňme paměť Krkonoš!



Jak zachraňujete u vás?



Lázeňství v česko-polském pohraničí a jeho přínos pro regionální rozvoj - Spa 4 Development



INSPIR - intenzivní spolupráce sítě institucí regionů



Interreg Česko - Polsko pro programové období 2021-2027



Interreg
Česko - Polsko



Spolufinancováno
Evropskou unií



Doposud byly podpořeny projekty (ve dnech 19. - 20. 10. 2023):

Priorita 2 – Cestovní ruch

Krkonoše – historie a tradice ožívají - obdržená evropská dotace **2 286 969 EUR**

Via botanica - obdržená evropská dotace **3 401 419 EUR**

Balneum Glacensis - obdržená evropská dotace **1 662 393 EUR**

Kladské pomezí na vlně - obdržená evropská dotace **295 568 EUR**

Náš cykloregion II. - obdržená evropská dotace **1 214 609 EUR**

Stezkou průmyslu a tradic - obdržená evropská dotace **3 137 045 EUR**

Priorita 4 – Spolupráce institucí a obyvatel

Prohloubení poznání a porozumění regionu Krkonoš - obdržená evropská dotace **474 365 EUR**

Kultura bez hranic - obdržená evropská dotace **739 709 EUR**

- Průběžně jsou vyhlašovány další výzvy, aktuálně např. výzva v oblasti životního prostředí.
- Dne 1. listopadu 2023 bude zahájen další Fond malých projektů v Euroregionu Glacensis.
- Více informací o programu Interreg Česko - Polsko 2021-2027 naleznete na [stránkách programu](#) nebo v prezentacích [zde](#).

Role regionálního subjektu

Královéhradecký kraj se jako regionální subjekt prostřednictvím dvou regionálních expertů (0,75 + 0,25 úvazek) podílí na vymezených činnostech v daném regionu. Regionální experti zejména:

- Poskytují žadatelům osobní konzultace a telefonické nebo e-mailové poradenství.
- Pořádají semináře, jejichž cílem je zpřístupnit program co nejširšímu okruhu potenciálních žadatelů a konzultační dny, kde je formou individuálních konzultací řešena již konkrétní odborná problematika.
- Cíleně oslovují vhodné potenciální žadatele, napomáhají s výběrem vhodného přeshraničního partnera.
- Účastní se hodnocení projektových žádostí.
- Aktualizují problematiku programu na krajských webových stránkách.
- Propagují program mezi odbornou i laickou veřejností (informační letáky, publikace, účast na konferencích, seminářích, workshopech apod., články pro média, propagační předměty apod.).
- Regionální experti průběžně spolupracují s Řídicím orgánem programu (Ministerstvo pro místní rozvoj ČR), Společným sekretariátem Olomouc, Euroregionem Glacensis a dalšími subjekty v ČR i v Polsku.



Semináře pro žadatele



Konzultační dny



Výroční akce k programu Interreg V-A ČR - Polsko: 7. 10. 2023, Hradec Králové



Spolupráce i v rámci dalších mezinárodních programů a fondů





Děkuji za pozornost.

Ing. Roman Klíma

**Odbor regionálního rozvoje, grantů a dotací, oddělení evropských grantů
Krajský úřad Královéhradeckého kraje**

telefon: 602 488 137, e-mail: rklima@kr-kralovehradecky.cz

Webové stránky Královéhradeckého kraje
[Evropská územní spolupráce - Přeshraniční spolupráce](#)
[Evropská unie, EHP, granty a dotace - aktuální informace](#)
[Programové období 2021-2027](#)

Královéhradecký kraj

